



LA MUERTE SILENCIOSA.

Los accidentes de tráfico en los usuarios vulnerables:
peatones, ciclistas y motoristas (2007-2016)

Madrid, 8 de octubre de 2018

fundación
linea directa



 #UsuariosVulnerables

Índice

1. ¿Por qué este estudio?
2. Usuarios vulnerables: concepto y contexto actual.
3. Principales resultados.
4. Accidentalidad de los colectivos vulnerables de la vía en España.
5. Accidentalidad en motoristas, peatones y ciclistas. Un análisis detallado.
6. Conclusiones y debates.

1 ¿POR QUÉ ESTE ESTUDIO?

1.1 ¿Por qué este estudio?

Porque los **usuarios vulnerables** constituyen un **eje fundamental** de actuación para la DGT en su **Plan estratégico 2011-2020** y en su **Plan de Investigación e Innovación en Seguridad Vial 2017-2020**.

Porque todas las **medidas** impulsadas desde la Administración en los últimos años se han dirigido casi exclusivamente a los **automovilistas** y no a estos usuarios de la vía.

Porque la literatura sobre usuarios vulnerables en España es escasa y en ella **no se aporta un análisis global** de su **accidentalidad** en una **década** completa.

Porque queremos comprobar **cómo ha afectado a los usuarios vulnerables el repunte de la siniestralidad** que se ha vivido en España en los últimos años.

Porque queremos establecer una radiografía del accidente tipo con usuarios vulnerables, **analizando su lesividad específica** y concienciando a la sociedad sobre la fragilidad de estos colectivos.

Porque queremos mostrar **las consecuencias de un accidente** en el que se ha visto implicado al menos un usuario vulnerable, para lo que se han utilizado **reconstrucciones periciales** de los casos más característicos.

Porque queremos abrir un debate sobre **diferentes propuestas y medidas** para reducir la accidentalidad de estos colectivos.

1.2 Metodología

En colaboración con:

Para elaborar el estudio:

Datos de la DGT:

914.000 accidentes sucedidos entre 2007 y 2016 de la base ARENA de la Dirección General de tráfico.

De ellos, se han estudiado **todos los accidentes** de tráfico con **peatones, ciclistas, y motoristas** implicados, analizando su evolución, gravedad y tipología.

Novedad:

542 reconstrucciones periciales de accidentes muy graves, con informes específicos sobre las causas y consecuencias de cada siniestro, realizadas por Centro Zaragoza entre 2007 y 2016.

2 PRINCIPALES RESULTADOS

2. Principales resultados

10.000
Usuarios
vulnerables
fallecidos

En la última década
(2007-2016)

casi
500.000
Accidentes

Con usuarios
vulnerables
(2007-2016)

casi
500.000
lesionados

Usuarios
vulnerables
(2007-2016)

47%
Total de
fallecidos

Son usuarios
vulnerables
en el último año

+6%
Mortalidad
desde 2012

En usuarios
vulnerables

+36%
Lesividad
desde 2012

En usuarios
vulnerables

**Atención:
Peatones**

En caso de accidente, 3
veces más riesgo de
morir que ciclistas y
más de 2 que los
motoristas

**Cataluña,
Baleares
y Madrid**

CC.AA. con más
accidentes de
usuarios
vulnerables

3 Usuarios vulnerables: concepto y contexto actual

2.1 Concepto de usuario vulnerable



¿Qué entendemos por usuarios vulnerables?

Peatones, ciclistas, motoristas, niños, mayores y personas con discapacidad

(DGT, Plan de Investigación e Innovación en Seguridad Vial y Movilidad 2017-2020)

¿Por qué decimos que son vulnerables?



Ausencia de “escudo protector” (OMS): el impacto se absorbe directamente por el cuerpo.



Menor masa y estabilidad: lanzamientos más peligrosos y mayor tendencia natural a la caída.



Menor seguridad pasiva: solo las motos incorporan algunos dispositivos ADAS.



Posibilidad real de atropello, que, a partir de los 60 Km/h, es mortal de necesidad.



Infraestructuras pensadas para el automóvil.



Además, vivimos un nuevo escenario...



18M
Ciclistas
en España



- Apuesta de las capitales por la **bicicleta compartida**.
- **Construcción de infraestructuras** propias.
- **Comercio electrónico**.



3,2M
Motos
matriculadas



- **Convalidaciones de permisos**.
- Solución ante los **problemas de movilidad**.
- **Más económico**.

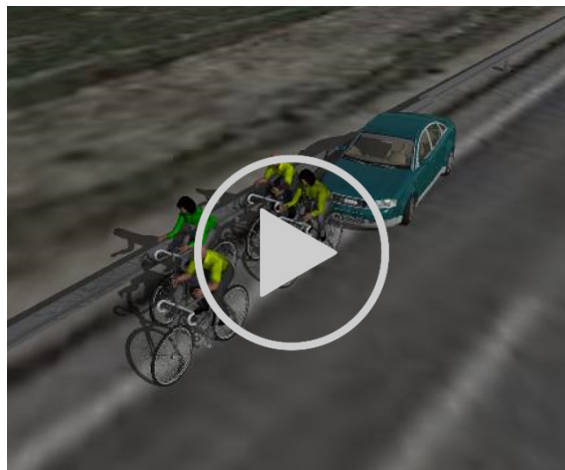


47M
Población
española



- **Peatonalización** de los **centros históricos**.
- **Envejecimiento de la población**.
- **“Peatón tecnológico”**: más distracciones.

3.3 Reconstrucciones periciales



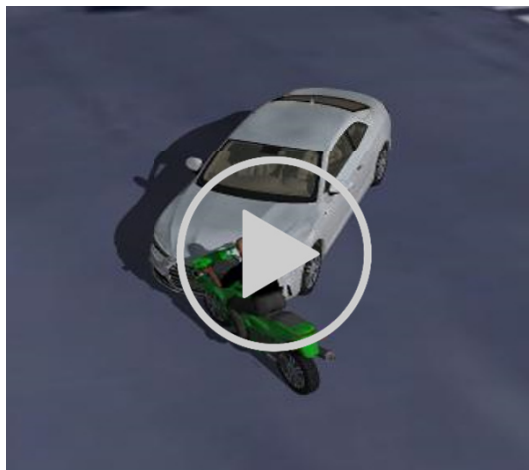
 **Atropello múltiple**

2 Fallecidos

- Traumatismo cráneo-encefálico.

2 Heridos graves

- Policontusiones, fractura brazo derecho.
- Policontusiones, esguince cervical, costillas fracturadas, afectación de pulmón.



 **Choque frontal**

Fallecidos

- Shock hemorrágico debido a politraumatismo.



 **Atropello entre coches**

Herido grave

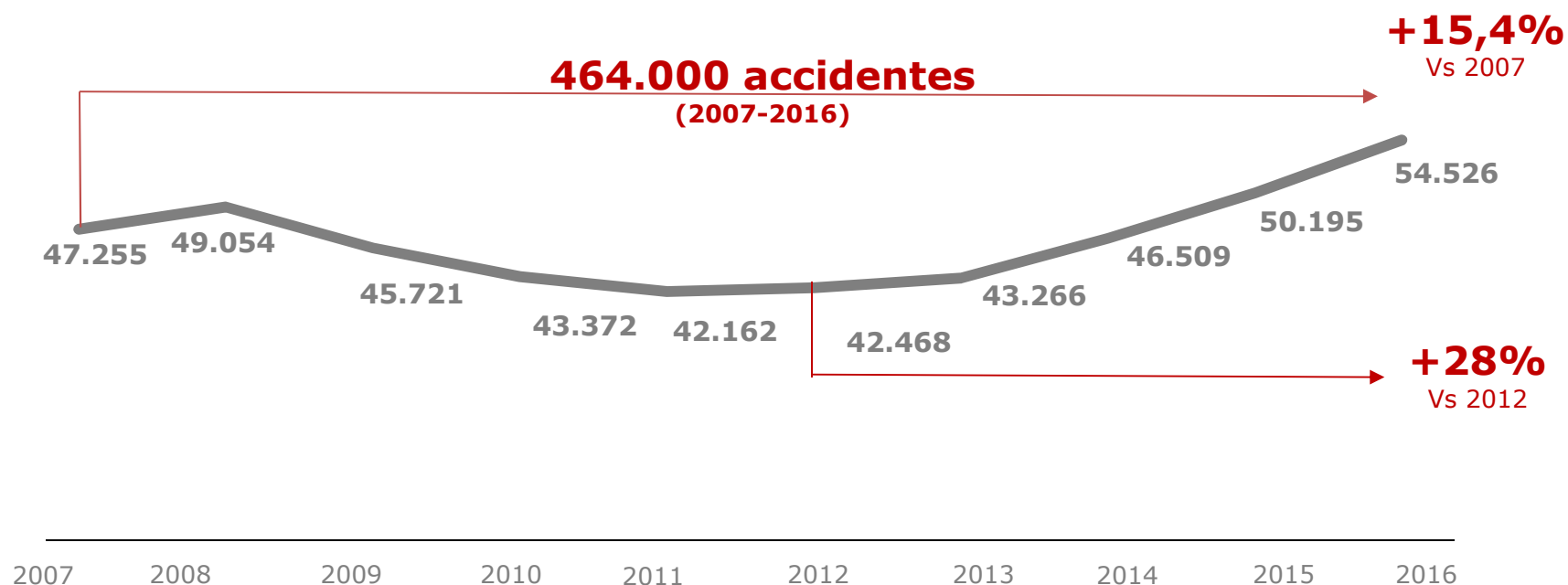
- Traumatismo cráneo-encefálico con herida parieto-temporal derecha.
- Fractura meseta tibial izquierda.
- Fractura húmero, tibia y peroné derechos.
- Fractura 4º, 5º y 6º arcos costales derechos.

4

Accidentalidad de los usuarios vulnerables en España (2007-2016)

4.1 Usuarios vulnerables: accidentalidad total

En la última década, se han producido casi **medio millón de accidentes** de usuarios vulnerables...

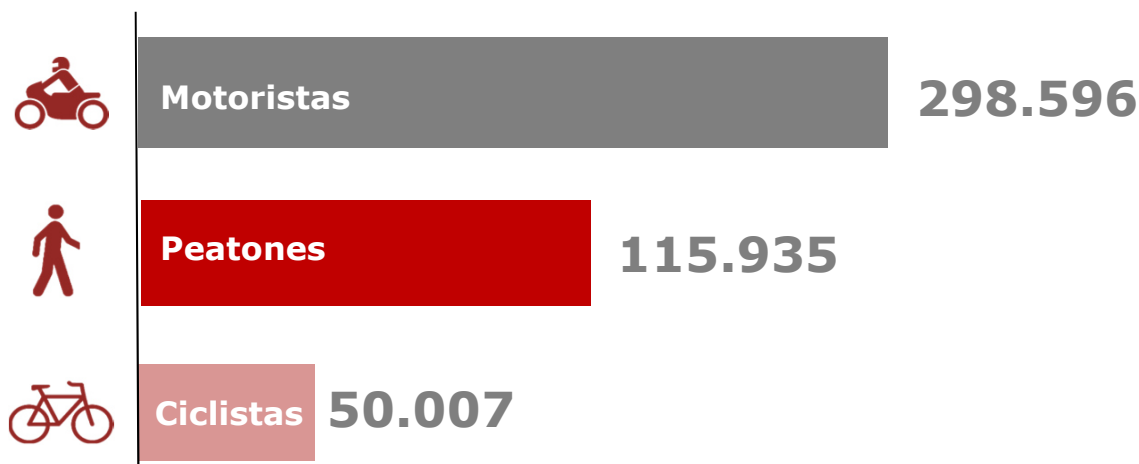
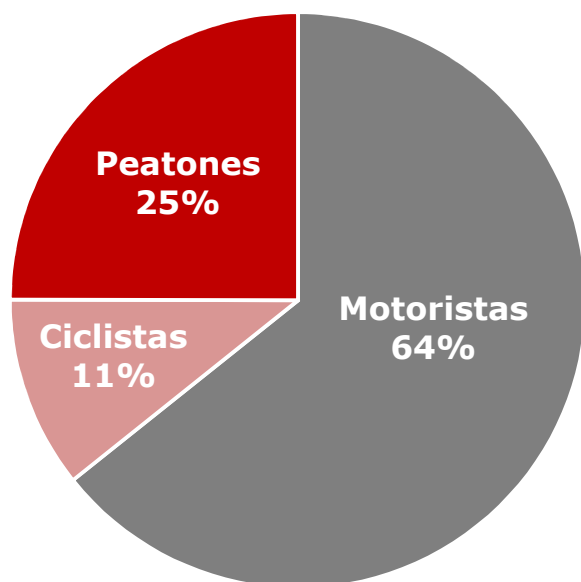


...Con un incremento del **15,4%** desde 2007 y del **28%** desde 2012

4.1 Accidentalidad total

De ellos, **2 de cada 3 usuarios vulnerables** que han tenido un **accidente** son **motoristas...**

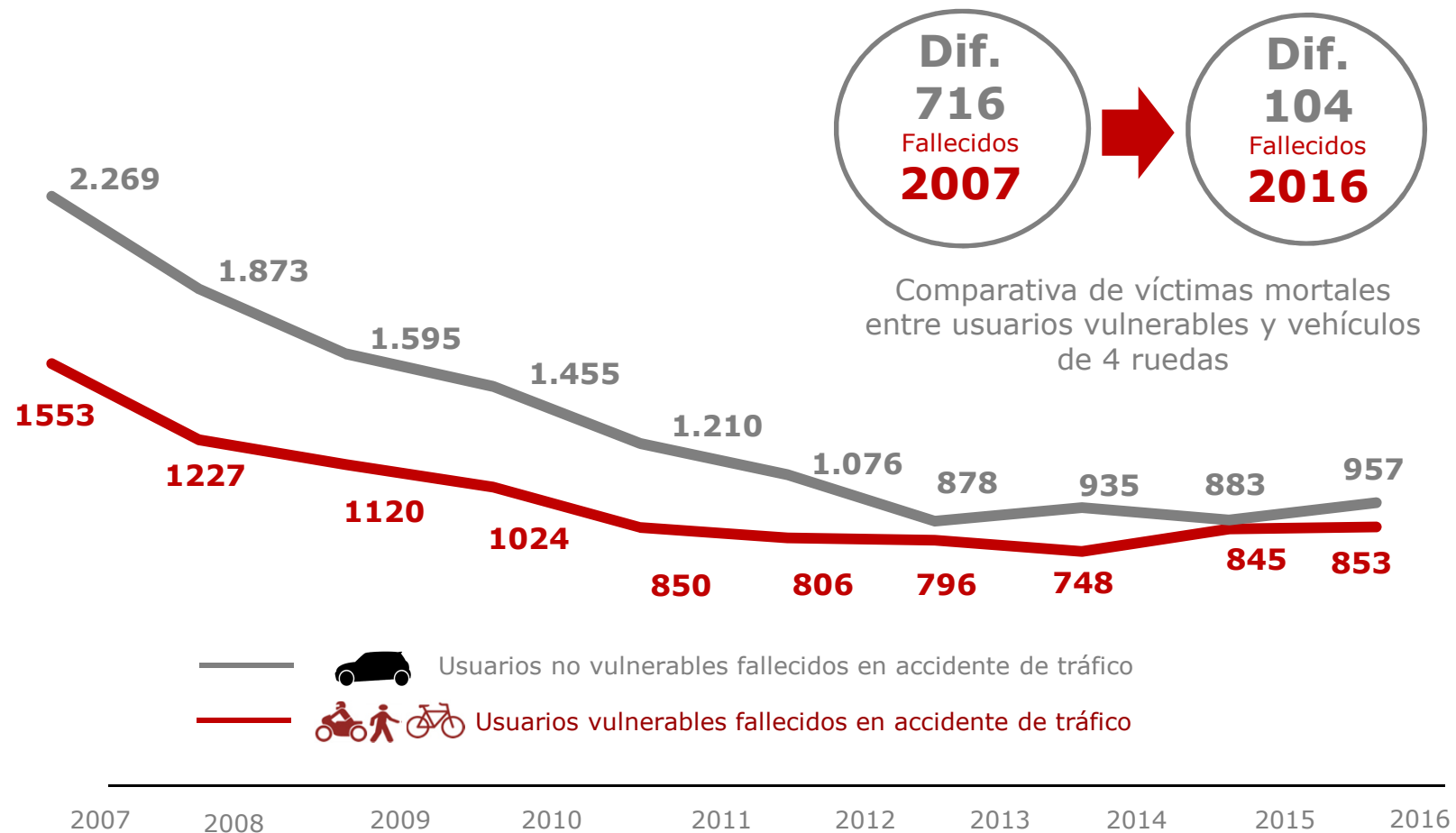
Accidentes de tráfico de usuarios vulnerables (2007-2016)



Principales razones: mayor presencia en **vías interurbanas** y **mayor velocidad** que ciclistas y peatones

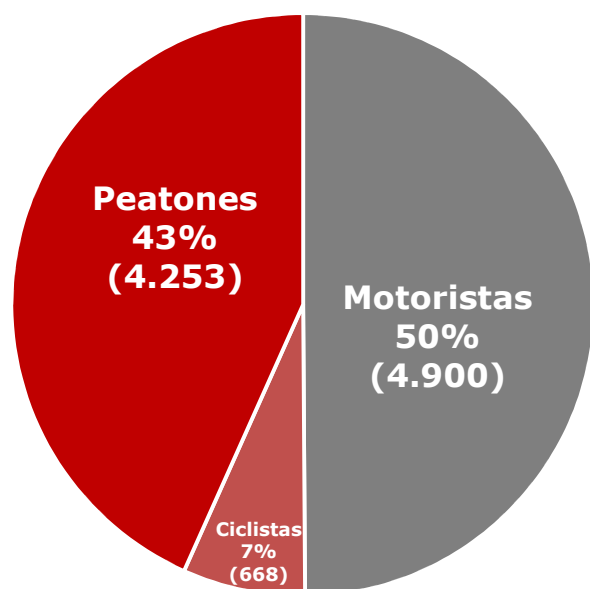
4.2 Mortalidad en carretera

En la última década, casi **10.000 usuarios vulnerables** han perdido la vida en las carreteras españolas...

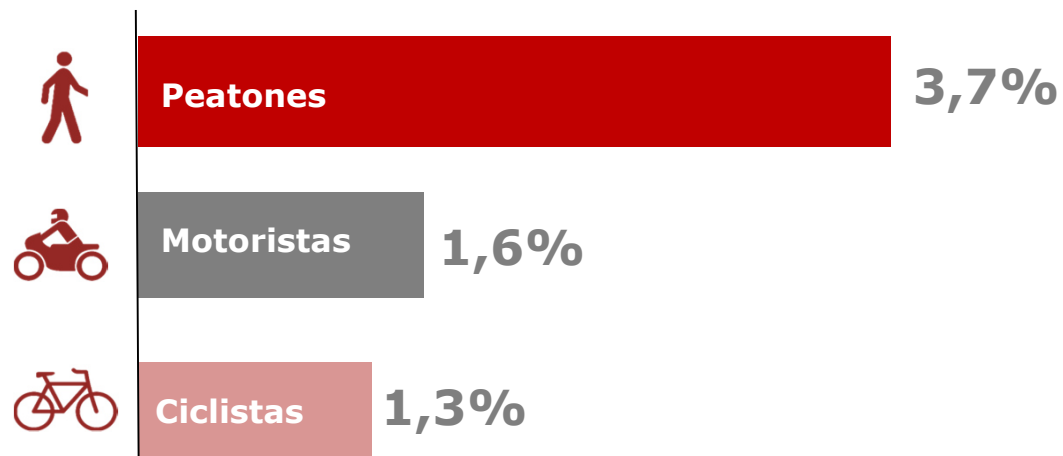


4.2 Mortalidad en carretera

...entre los que destacan los **peatones** que, siendo el 25% de los accidentados, aportan el **43% de los fallecidos**.



Usuarios vulnerables fallecidos respecto a los accidentes de cada colectivo (2007-2016)



Los **peatones** tienen una **probabilidad de mortalidad** en caso de accidente que **multiplica por 2,3** a la de **motoristas** y casi por **3** a la de **ciclistas**

4.2 Mortalidad en carretera

Los **usuarios vulnerables** ya suponen **casi la mitad** de los fallecidos en accidente de tráfico



4.3 Lesividad

La lesividad se ha incrementado en un **12,4%** desde 2006, hasta alcanzar un total de **medio millón de heridos**



El aumento de la lesividad se ha vuelto especialmente grave en los últimos 4 años, con **un +36%**

4.3 Lesividad grave

Los **peatones** tienen **mucho más riesgo** de resultar **heridos graves** en caso de accidente...

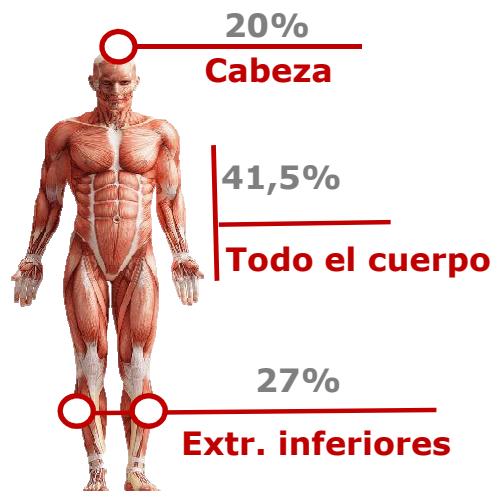
Heridos graves respecto al total de heridos de cada colectivo



...concretamente, un **37% más que los motoristas** y casi un **42% más que los ciclistas**



4.3 Lesividad grave



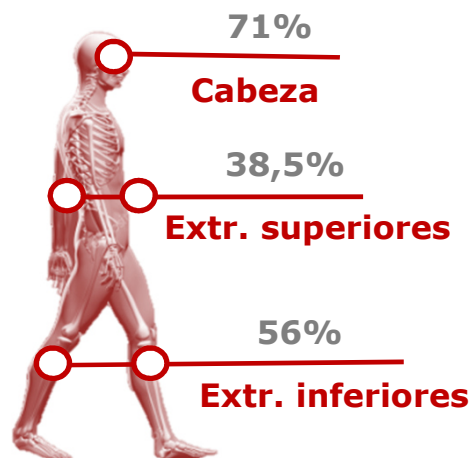
Motoristas

Lanzamientos: Fractura bilateral del fémur, pelvis y tibia.

Derrape: lesiones en la tibia proximal o fémur distal, agravada por atrapamiento.

Casos más graves: amputación, paraplejía, tetraplejía.

Recuperación: 140,9 días.

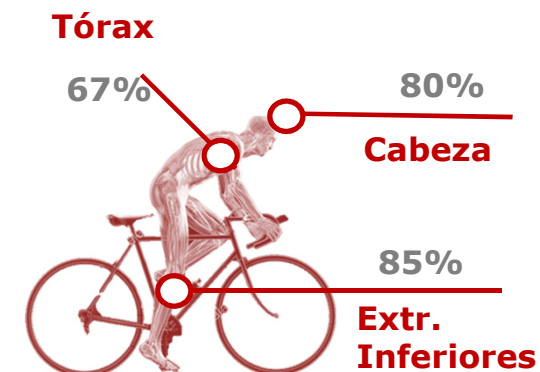


Peatones

TCE graves (causa de muerte).

Fracturas graves o muy graves: principalmente en extremidades inferiores.

Recuperación: 135,6 días.



Ciclistas

TCE graves (causa de muerte).

Lesiones cerebrales y medulares.

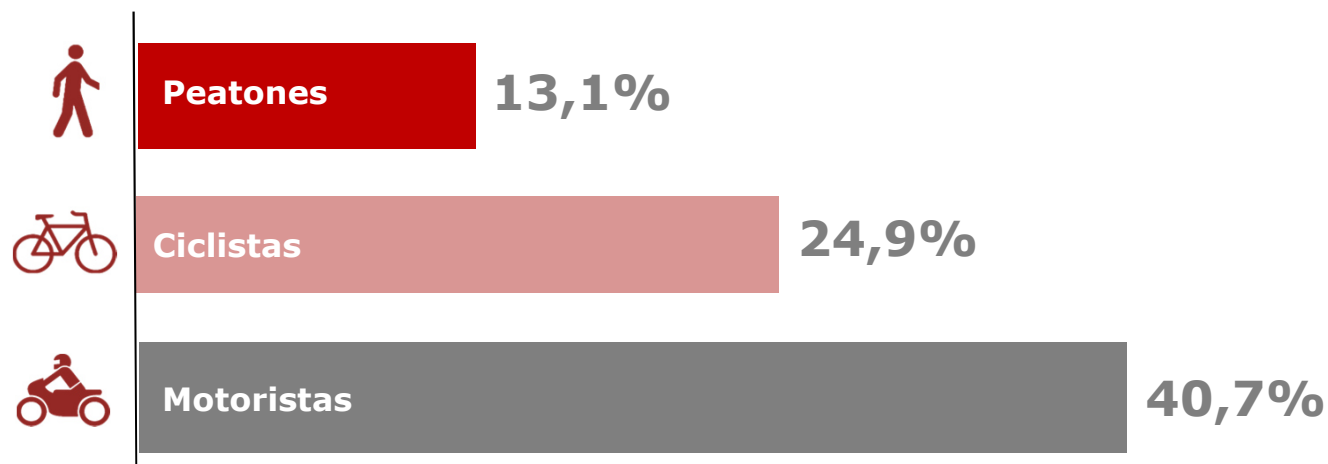
Fracturas graves: en extremidades inferiores y heridas en cara y extremidades.

Recuperación: 119,3 días.

4.4 Responsabilidad en accidentes

Los tres colectivos **están por debajo del 50% de culpabilidad** en los accidentes de tráfico, aunque el de motoristas **triplica** al de peatones...

Porcentaje de culpa en los siniestros de cada colectivo vulnerable



4.4 Percepción general por usuario

¿Quién respeta más las normas? (1 mejor nota, 6 la peor)

	Automovilistas	2,24
	Camiones	3,12
	 Peatones	3,49
	 Furgonetas	3,71
	 Motoristas	4,20
	 Ciclistas	4,24

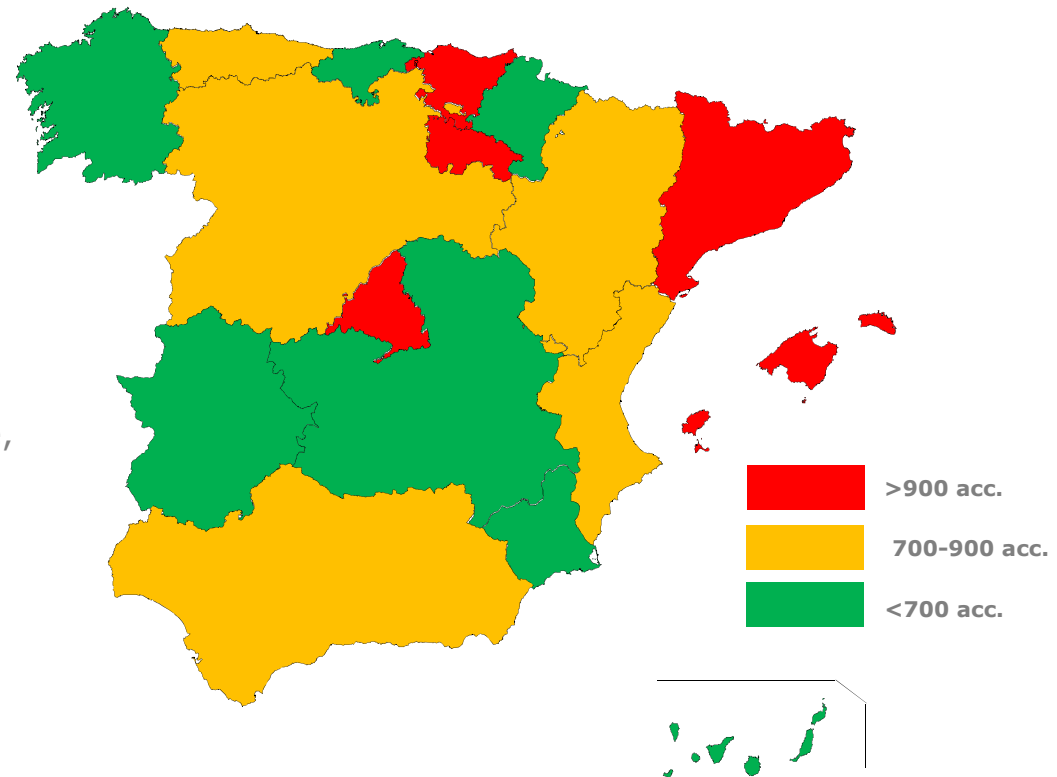
4.4 Distribución por CC.AA.

Accidentes de usuarios vulnerables por 100.000 habitantes



Cataluña y Baleares son las comunidades que, proporcionalmente, más accidentados vulnerables tienen.

Navarra y Castilla-La Mancha registran las cifras más bajas de accidentados vulnerables

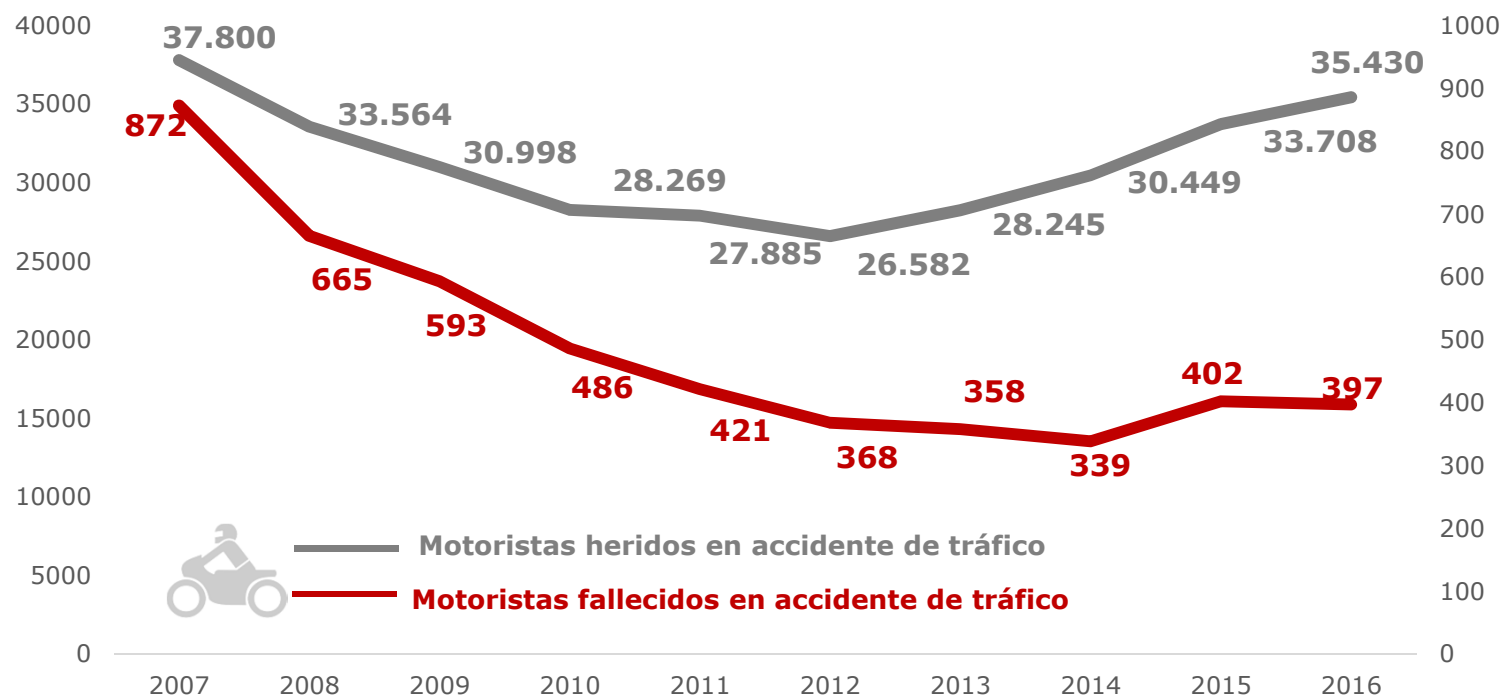


5 Accidentalidad en colectivos vulnerables: un análisis detallado (2007-2016)

5.1 Evolución de víctimas motoristas



En la última década, casi **5.000 motoristas** han muerto en accidente de tráfico y más de **310.000** resultaron heridos



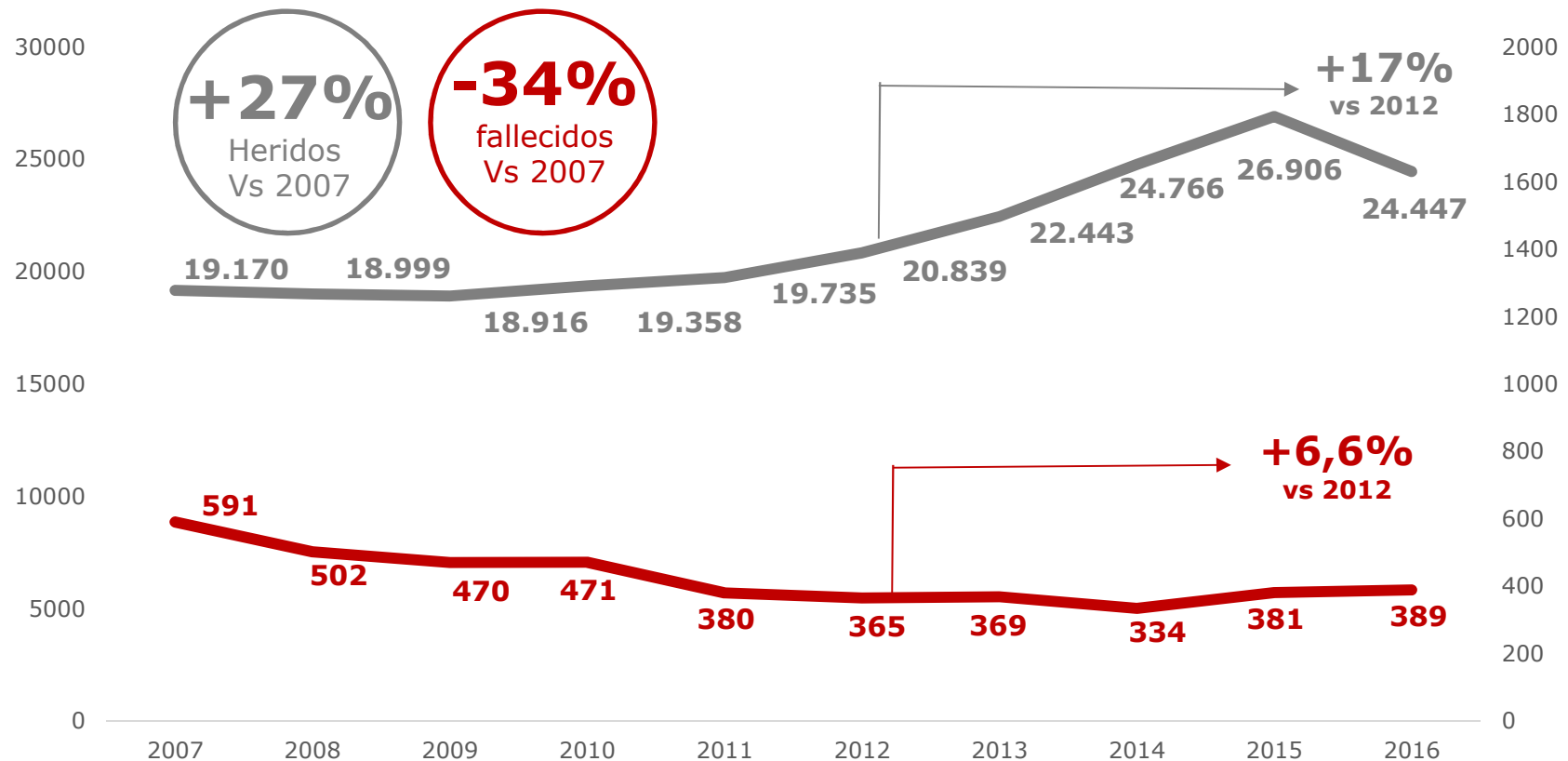
La evolución positiva parece haberse interrumpido: desde 2012, los **motoristas lesionados han aumentado un 33%** y los **fallecidos, un 7,9%**.



5.3 Evolución de víctimas peatonales



En la última década, más de **4.200 peatones** han muerto en accidente de tráfico y más de **216.000** resultaron heridos



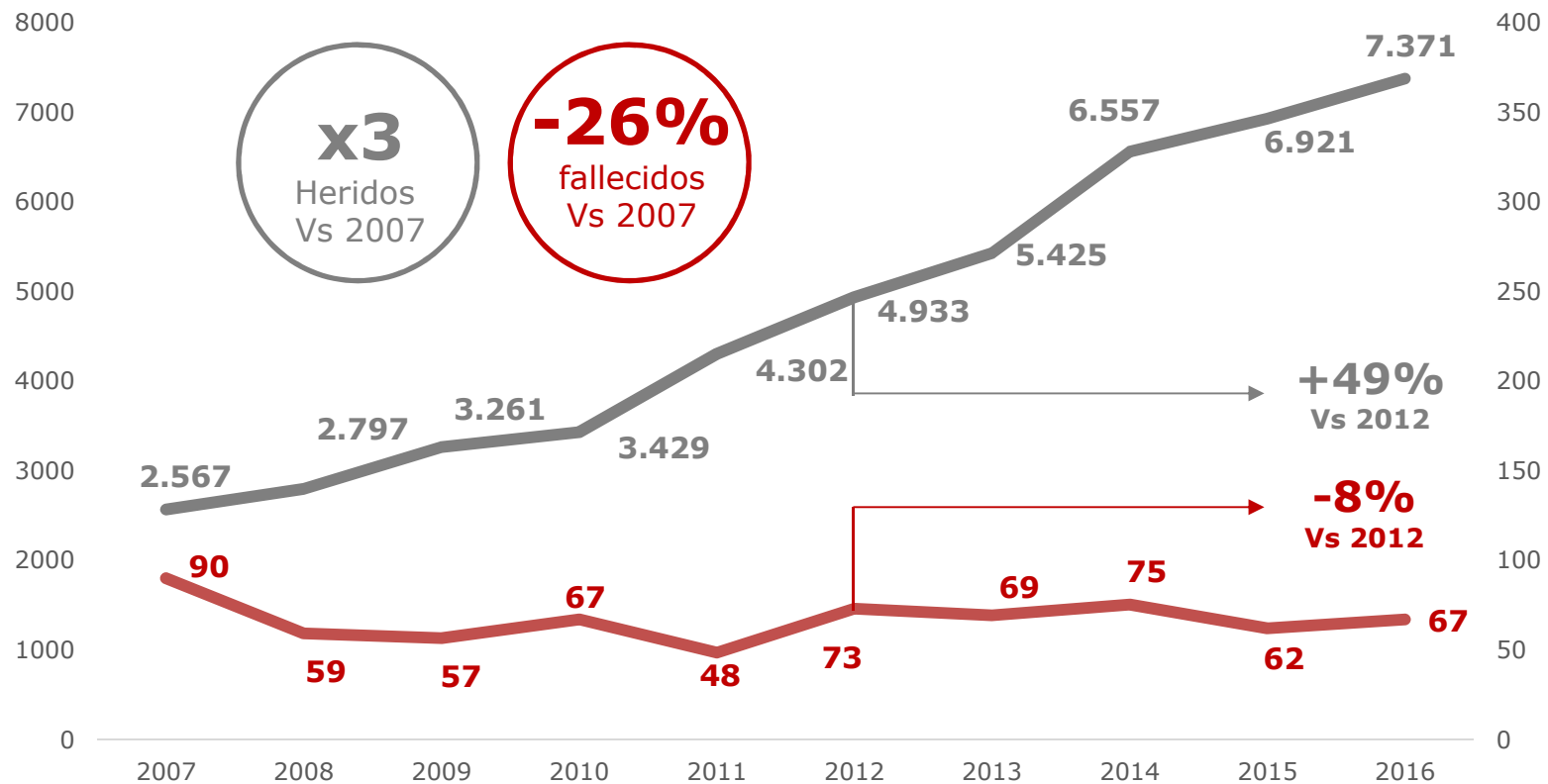
— Peatones heridos en accidente de tráfico
— Peatones fallecidos en accidente de tráfico



5.5 Lesividad de los ciclistas accidentados



La **progresión** también parece romperse en ciclistas



— Ciclistas heridos en accidente de tráfico. Entre 2007-2016: 668 fallecidos

— Ciclistas fallecidos en accidente de tráfico. Entre 2007-2016: 47.000 heridos



5.6 Accidente tipo en Usuarios vulnerables



Ciclistas



En ciudad:

- Intersecciones
- Colisión lateral o frontolateral.
- Tramo recto.



En carretera:

- Incorporación a intersección.
- Tramos rectos.
- Alcance trasero o invasión durante adelantamiento.
- 21% en grupo.
- Principal problema: visibilidad.

Principal infracción: no mantener distancia de seguridad y no respetar la prioridad.



Peatones

- Zona urbana.
- Horas diurnas, por la tarde.
- Contra turismo.
- Septiembre y octubre.
- Dos grupos de edad: de 15 a 20 años y 65 a 70.

Principal infracción: cruzar o caminar por lugar indebido.



Motoristas



En ciudad:

- Los más frecuentes.
- Colisión lateral o frontolateral.
- Cruce o intersección.
- Scooter



En carretera:

- Los más letales.
- Colisión frontal
- Tramo recto.
- Sport o supersport

Principal infracción: circular a una velocidad inadecuada a las condiciones existentes

6

CONCLUSIONES Y DEBATES

6.1 Conclusiones

En los últimos diez años, casi **10.000 usuarios vulnerables han muerto** en accidente de tráfico y casi **medio millón resultaron heridos**.

Los usuarios vulnerables **ya son casi el 50% del total de fallecidos** en accidente de tráfico en España.

Se percibe un **importante repunte de la lesividad de los usuarios vulnerables** desde **2012**: un 36%. Por su parte, **la mortalidad** se ha incrementado **un 6%**.

La proporción de **peatones fallecidos** respecto al número de accidentes, **es más del doble que la de motoristas** y casi **el triple que la de ciclistas**. Además, tienen **un 37% más de riesgo de sufrir una lesión grave** que los **motoristas** y un **42% más que los ciclistas**.

Las CC.AA. con mayor tasa de accidentes de usuarios vulnerables por 100.000 habitantes son **Cataluña, Baleares y Madrid**, debido, entre otros factores, a la mayor penetración del parque motorista.

6.2 ¿Qué soluciones se debaten?



Ciclistas

Uso obligatorio del casco, también en ciudad



Prevención contra los **traumatismos en la cabeza**, una lesión muy frecuente que sufre el 80% de los ciclistas en accidentes graves.



Fuerte oposición de colectivos de ciclistas. De hecho, sólo el **14%** de los ciclistas habituales afirma estar a favor de la medida.



Peatones

Prohibir aparcar junto a los pasos de cebra

Se potencia la **visibilidad**, especialmente en el caso de furgonetas y vehículos grandes.

Dificulta el aparcamiento y, consecuentemente, puede agravar la **contaminación**.



Motoristas

Guardarraíles seguros

Reduciría las **fracturas graves y las amputaciones** en caso de accidente en vía interurbana.

Coste económico.

Pero... ¿Y si empezamos por reducir la velocidad de los coches?

Según la **OCDE**, incrementar un **1% la velocidad media** aumentaría un **3%** la frecuencia de accidentes graves y un **4%** la de los mortales

7

CONTACTO

7. Contacto para prensa

Para más información:

Santiago Velázquez

santiago.velazquez@fundacionlineadirecta.org

Tel. 682 19 69 53

Ricardo Carrasco

ricardocarrasco.perez@fundacionlineadirecta.org

Tel. 682 38 75 33

Síguenos en:



facebook.com/FundacionLineaDirecta



twitter.com/f_lineadirecta



LA MUERTE SILENCIOSA.

Peatones, ciclistas y motoristas.

 #UsuariosVulnerables

fundación
línea directa

