



ARRANCA UNO DE LOS PUENTES DE MÁS RIESGO EN LA CARRETERA: CASI 200 MUERTOS EN LA ÚLTIMA DÉCADA

- El puente del 15 de agosto, festivo nacional, es uno de los más peligrosos de todo el año en términos de seguridad vial. En la última década, durante estas fechas, se registraron alrededor de 7.500 accidentes en los que hubo casi 200 fallecidos, unos 20 cada año.
- Preocupa la lesividad que suele registrarse durante este puente: entre 2012 y 2021 hubo casi 11.000 heridos en accidentes de tráfico. Además, el pasado año se registró la tasa de lesionados graves más alta desde 2017 (7,1%).
- Este año, el puente del 15 de agosto abarcará hasta 4 días en los que se registrarían unos 7 millones de desplazamientos, lo que unido al calor y a las imprudencias de algunos conductores, pueden convertir estos días en unas fechas muy complicadas para la seguridad vial.
- El verano es, en general, la época más crítica de todo el año para conducir: en la última década, hubo 5 fallecidos al día durante la época estival, una tasa un 20,5% más alta que en periodos no vacacionales.
- El accidente tipo en los desplazamientos veraniegos suele ocurrir en carreteras convencionales, por salida de vía y muy cerca del destino, algo que puede ser consecuencia de la fatiga y el exceso de confianza. Este tipo de siniestro suele ser más frecuente en hombres jóvenes de 18 a 29 años.
- Mucho por mejorar en términos de responsabilidad: 17 millones de conductores (61%) no siguen las recomendaciones de descanso, 15 millones (54%) confiesan superar los límites de velocidad camino de sus vacaciones y otros 6 millones (23%) confiesan beber alcohol durante los viajes de salida y retorno de verano.

Madrid, 11 de agosto de 2023. Tradicionalmente, el **puente del 15 de agosto** suele marcar el momento álgido del verano en nuestro país. Pero estas fechas tan esperadas por un gran número de españoles, encierran también un importante riesgo: **los accidentes de tráfico**. No en vano, el puente que comienza este fin de semana es **uno de los festivos con más siniestros viales**, ya que, en la última década, se registraron unos **7.400 accidentes con víctimas** en los que perdieron la vida casi **200 personas**, unas 20 cada año.

También preocupa la **lesividad** que suele registrarse durante este puente, ya que, entre 2012 y 2021, hubo casi **11.000 heridos** en accidentes de tráfico, el **8%** de ellos de carácter **grave**. Una proporción que, si bien venía descendiendo

ininterrumpidamente desde 2016, repuntó +1,3pp el año pasado, pasando del 5,8% al 7,1%, encendiendo todas las alarmas.

¿Las razones de esta alta siniestralidad? Muy variadas: el **calor**, que puede aumentar el riesgo de accidente entre un 15% y un 25%, las **imprudencias** de no pocos conductores y la **densidad del tráfico**. No en vano, este año el puente del 15 de agosto podría **abarcar hasta 4 días** en los que se registrarían unos **7 millones de desplazamientos**, lo que unido al calor y a las imprudencias de algunos conductores, pueden convertir a estos días en unas fechas muy complicadas para la seguridad vial.

En este puente, la DGT ha anunciado una **Operación Especial** que comienza entre las 16h y las 23 horas de hoy viernes y que se prolongará hasta las 24 horas del próximo martes, en el que se esperan más de **8,5 millones de desplazamientos** y una importante densidad del tráfico, especialmente intensa en las vías del litoral. Según datos de la DGT, **durante el pasado julio**, mes en el que hubo un total de 45,8 millones de movimientos de largo recorrido, se registraron 112 accidentes mortales con **115 fallecidos**.

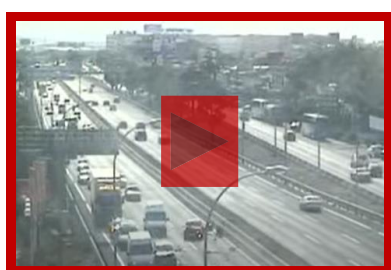
Desplazamientos en verano

Este análisis se enmarca en el estudio ["Ir y volver. Radiografía de los accidentes de tráfico en los desplazamientos de verano en España \(2012-2021\)"](#), elaborado por la Fundación Línea Directa en colaboración con FESVIAL y presentado en el mes de julio, del que se ha querido extraer esta información específica al puente de agosto por la relevancia del mismo. El informe, que incluye **datos oficiales de la DGT** y más de **1.700 encuestas** a conductores, arroja unas conclusiones demoledoras, ya que, en la última década, hubo **5 fallecidos al día** durante la época estival, una **tasa un 20,5% más alta que en periodos no vacacionales**. De hecho, en los últimos 10 años se produjeron **165.000** accidentes con víctimas en verano, en los que se registraron **3.300 muertes** y **234.000 lesionados**.

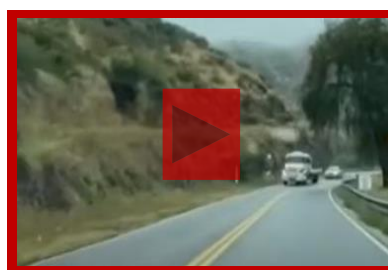
El accidente más frecuente en verano es la **salida de vía**, aunque también aumentan las **colisiones frontales**, los **vuelcos** y los **choques** contra obstáculos, unos tipos siniestros muy relacionados con la fatiga y las distracciones en la conducción y de los que, a continuación, se adjuntan algunos ejemplos:



Salida de vía con vuelco



**Colisión por alcance o
contra elementos de la vía**



Choque frontolateral

En el verano se produce un repunte de los accidentes en **carreteras convencionales**, donde se producen el **65%** de los siniestros viales. Además, se da una circunstancia muy reveladora: suelen producirse **cerca del destino**, lo que podría estar causado no solo por el cansancio, sino también por cierta relajación del

conductor al ver la proximidad de su llegada. Este tipo de accidente suele afectar más a los **hombres de 18 a 29 años**.

Tramos más críticos

En su estudio, la **Fundación Línea Directa** también ha querido determinar cuáles son, en términos de mortalidad vial, los **tramos de carretera con más fallecidos** en nuestro país durante los cuatro periodos vacacionales comunes a todo el país. Para ello, ha analizado la red viaria española en tramos modulables de 20 kilómetros en los que se hayan producido, al menos, 3 accidentes mortales en las épocas vacacionales de la última década.



En este sentido, las comunidades con mayor número de tramos críticos son **Cataluña, Andalucía, Comunidad Valenciana y Castilla y León**, mientras que en lado contrario se sitúan **Extremadura, Navarra y Murcia**. Por su parte, los 10 tramos de carretera con más fallecidos en la última década en este tipo de desplazamientos se sitúan en **Tarragona**, en la AP-7, (Km 320-334); en **Burgos**, en la antigua N-I (km 254-278), y en **Girona**, en la C-33 (km 6-9).

Rk	Vía	Tramo	Provincia	A. mortales	Fallecidos	Heridos
1	AP-7	Km 320-334	Tarragona	4	18	52
2	N-I	Km 254-278	Burgos	4	7	15
3	C-63	Km 6-9	Girona	3	7	11
4	A-7	Km 517-530	Alicante	4	7	5
5	A-44	Km 129-145	Granada	6	6	5
6	A-7	Km 365-376	Valencia	4	6	5
7	A-7	Km 310-328	Valencia	5	6	3
8	N-631	Km 2-16	Zamora	3	6	3
9	N-232	Km 199-207	Zaragoza	3	6	2
10	A-4	Km 159-165	Ciudad Real	3	5	40

Los conductores españoles y su conducta al volante en verano

La Fundación Línea Directa también ha querido conocer de cerca **cuáles son los hábitos al volante de los conductores españoles** en los trayectos de largo recorrido. Y, ciertamente, aún hay mucho que mejorar.

15,5 millones de conductores (56%) no planifican convenientemente la ruta, otros **15 millones** (54%) confiesan superar los **límites de velocidad** camino de sus vacaciones y **17 millones** (61%) no siguen las recomendaciones de la DGT en materia de **paradas y descansos**. Además, **más de la mitad no se turna** con otros pasajeros para conducir, una actitud especialmente frecuente en hombres, y un **82%** desconoce cómo colocar correctamente la carga en el vehículo.

Pero quizá el aspecto más llamativo de los hábitos de los conductores españoles en los desplazamientos de vacaciones viene de la mano del alcohol, ya que **6 millones de automovilistas (23%) confiesan beber cervezas e incluso combinados** durante los viajes de salida y retorno de verano. Además, un **25%** de los encuestados reconoce **comer copiosamente** durante estos trayectos, una circunstancia que puede favorecer la somnolencia y la pesadez.

Ficha metodológica

El estudio ha sido elaborado en colaboración con la Fundación FESVIAL. Para desarrollarlo se ha explotado la base de datos ARENA de la DGT identificando el número de accidentes, fallecidos y lesionados en verano, con fechas base del 29 de junio al 3 de septiembre individualizadas para cada año entre 2012 y 2021 y analizando la edad, el género de los conductores, el tipo de vía y la localización temporal y espacial del siniestro. También se han realizado comparativas con los otros 3 grandes desplazamientos vacacionales comunes a toda España: Semana Santa, Puente de diciembre y Navidad. Cada periodo ha sido individualizado según el año. Para la tasa diaria de fallecidos se ha dividido el número de muertos en carretera entre los días analizados. Para identificar los tramos con más fallecidos, se han analizado todos los tramos viarios de España, estableciendo patrones modulables de 20 kilómetros en los que se han producido, al menos, 3 accidentes mortales sucedidos en los 4 periodos vacacionales entre 2012 y 2021. La elaboración de la encuesta se ha realizado en colaboración con la consultora MDK. Incluye 1.705 entrevistas con cuotas por género, edad y Comunidad Autónoma, con un error muestral de +/- 2,37% ~ 3,1% para la muestra proporcional, con un nivel de confianza del 95%. El trabajo de campo se realizó entre el 15 y el 22 de junio de 2023.

Sobre la Fundación Línea Directa

Fundación Línea Directa es una institución sin ánimo de lucro que nace en el año 2014 con el objetivo de ayudar a construir una sociedad mejor y más segura, impulsando distintas iniciativas cuyo eje de actuación principal es la Seguridad Vial. La Fundación es creada por Línea Directa Aseguradora para dar un paso más en su compromiso en la lucha contra los accidentes de tráfico.

Fundación Línea Directa

Leticia Poveda
leticia.poveda@lineadirecta.es
659639022

Trescom Comunicación

Florita Vallcaneras 627811799
florita.vallcaneras@trescom.es
Elena Vélez 660176951
elena.velez@trescom.es
Pablo Gómez 634 955 019
pablo.gomez@trescom.es

Síguenos en:



Esta iniciativa aplica al siguiente **Objetivo de Desarrollo Sostenible (ODS)**:

